

Statistik
des Evangelischen
Religionsunterrichts
in der EKBO

Schuljahr 2017/2018



Statistik des Evangelischen Religionsunterrichts in der EKBO

Liebe Kolleginnen und Kollegen,

mit der neuen Statistik für das Schuljahr 2017/18 erhalten Sie eine Übersicht zu den rechnerischen Daten des Evangelischen Religionsunterrichts im Bereich der Evangelischen Kirche Berlin-Brandenburg-schlesische Oberlausitz (EKBO). In ihrer 8. Auflage ermöglicht sie wiederum den Vergleich zu den Vorjahren und lässt wichtige Trends erkennen.

Der Evangelische Religionsunterricht überzeugt an vielen Schulen in den Regionen Berlin, Brandenburg und der schlesischen Oberlausitz durch ein Angebot, das nachgefragt und geschätzt wird. In diesem Jahr sind die Teilnehmer*innenzahlen im Bereich Berlin um etwa 2.400 Schülerinnen und Schüler abgesunken, in den Bereichen Brandenburg und der schlesischen Oberlausitz ist die Nachfrage stabil geblieben.

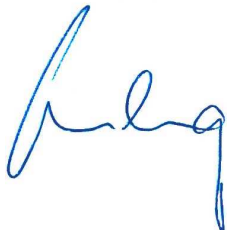
Die Daten für den Ev. Religionsunterricht an beruflichen Schulen in Berlin sind konstant geblieben. Im Land Brandenburg hat sich der Aufwuchs nach Jahren des Aufbaues abgekühlt. Es wird immer schwieriger, für die berlinfernen Regionen Personal zu gewinnen und Standorte abzudecken. Der Ausbau der Qualifizierungsmaßnahmen und -angebote genießt daher höchste landeskirchliche Beachtung.

In Berlin sind etwa 75% aller Schulen mit einem Angebot versorgt. Ev. Religionsunterricht findet derzeit an etwas mehr als 50% aller brandenburgischen Schulen statt. Trotz demographischen Wandels und sich weiterhin verändernder religiöser Sozialisation ist in den letzten Jahren das Interesse an religiöser Bildung kontinuierlich gewachsen. Die Nachfrage übersteigt die personellen Möglichkeiten der Landeskirche.

Die statistischen Daten geben auch einen Eindruck davon, mit welchem Engagement die Religionslehrkräfte im Rahmen ihres Dienstes ein aktives, interessantes und vitales Unterrichtsgeschehen initiieren, das überzeugend und einladend gestaltet ist. Dafür sei allen Lehrkräften besonders herzlich gedankt!

Jede Teilnehmer*innenzahl zeugt davon, wie der Evangelische Religionsunterricht dem Bildungsauftrag unserer Landeskirche gerecht wird. Die vorliegende statistische Übersicht ist bewusst kurz und knapp gehalten. Zusätzliche Daten und Auskünfte werden auf Anfrage von der Abteilung 5 im Konsistorium gern mitgeteilt.

Im Auftrag



Michael Lunberg
(Oberkonsistorialrat)

Evangelische Kirche Berlin-Brandenburg-schlesische Oberlausitz
Konsistorium - Abteilung V Bildung, Schule, Religionsunterricht
Georgenkirchstraße 69/70
10249 Berlin

Telefon: 030-24344-334
Fax: 030-24344-333
m.lunberg@ekbo.de
www.ekbo.de

Stand: Januar 2018

Inhaltsverzeichnis

Vorwort

Statistik des Evangelischen Religionsunterrichts in der EKBO

1. Evangelischer Religionsunterricht in Berlin und Brandenburg an allgemein bildenden Schulen im Schuljahr 2017/18: Schüler*innen, Teilnehmer*innen, Lerngruppengröße, Teilnehmer*innenquote
2. Evangelischer Religionsunterricht in Berlin an allgemein bildenden Schulen im Schuljahr 2017/18: Schüler*innen, Teilnehmer*innen, Lerngruppengröße, Teilnehmer*innenquote
3. Kurzübersicht: Entwicklung des Evangelischen Religionsunterrichts - Berlin nach ARU
4. Evangelischer Religionsunterricht in Brandenburg an allgemein bildenden Schulen im Schuljahr 2017/18: Schüler*innen, Teilnehmer*innen, Lerngruppengröße, Teilnehmer*innenquote
5. Kurzübersicht: Entwicklung des Evangelischen Religionsunterrichts - Brandenburg und schlesische Oberlausitz nach ARU
6. Mitarbeiter*innenstruktur und Beschäftigungsumfänge – Berlin und Brandenburg
7. Evangelischer Religionsunterricht in der schlesischen Oberlausitz - Bundesland Sachsen mit RU als ordentlichem Lehrfach
8. Evangelischer Religionsunterricht an beruflichen Schulen - Berlin
Evangelische Berufsschularbeit Haus Kreisau und Schulen in freier Trägerschaft

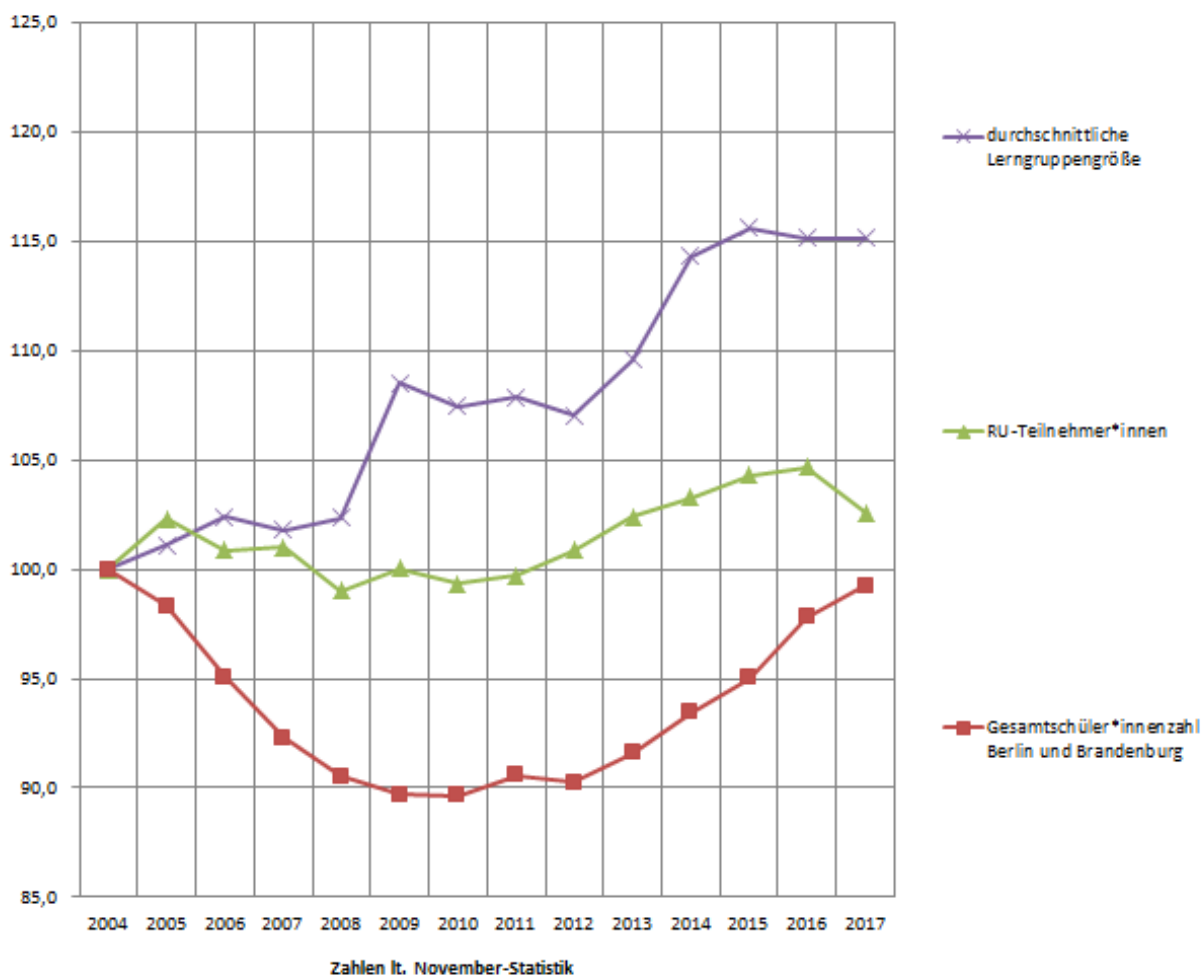
1. Evangelischer Religionsunterricht in Berlin und Brandenburg

Schüler*innen – Teilnehmer*innen - Lerngruppengrößen – Teilnehmer*innenquote

Jahr	Schüler*innen	Teilnehmer*innen	LG-Gr.	TN-Quote
2004	595.636	112.846	11,7	18,95%
2005	585.486	115.452	11,8	19,72%
2006	566.147	113.829	12,0	20,11%
2007	549.719	113.999	11,9	20,74%
2008	539.227	111.709	12,0	20,72%
2009	534.366	112.893	12,7	21,13%
2010	534.101	112.082	12,6	20,99%
2011	539.567	112.527	12,6	20,86%
2012	537.632	113.819	12,5	21,17%
2013	545.629	115.524	12,8	21,17%
2014	556.546	116.525	13,4	20,94%
2015	565.938	117.699	13,5	20,80%
2016	582.565	118.120	13,5	20,28%
2017	591.047	115.757	13,5	19,59%

Schüler*innen: allgemein bildende Schulen lt. Schulstatistik ohne SuS Zweiter Bildungsweg und Berufliche Bildung

Teilnehmer*innen: allgemein bildende Schulen inkl. Schulen in freier Trägerschaft, *davon an konfessionellen Schulen: 18.828 TN



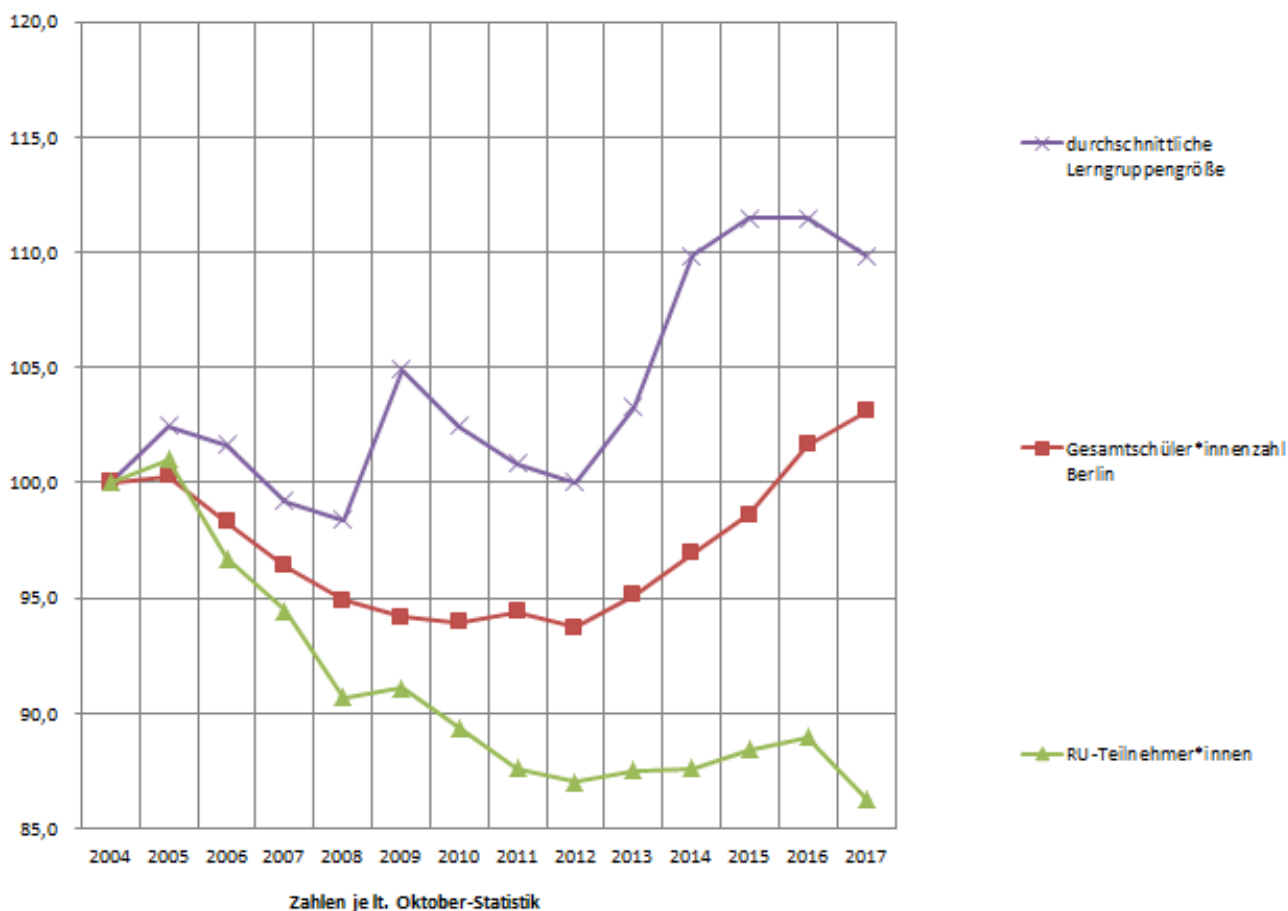
2. Evangelischer Religionsunterricht in Berlin

Schüler*innen – Teilnehmer*innen - Lerngruppengrößen – Teilnehmer*innenquote

Jahr	Schüler*innen	Teilnehmer*innen	LG-Gr.	TN-Quote
2004	340.658	89.951	12,2	26,41%
2005	341.628	90.844	12,5	26,59%
2006	334.879	86.984	12,4	25,97%
2007	328.380	84.956	12,1	25,87%
2008	323.220	81.575	12,0	25,24%
2009	320.870	81.918	12,8	25,53%
2010	320.058	80.393	12,5	25,12%
2011	321.590	78.800	12,3	24,50%
2012	319.287	78.255	12,2	24,51%
2013	324.025	78.735	12,6	24,30%
2014	330.249	78.814	13,4	23,87%
2015	335.926	79.549	13,6	23,68%
2016	346.218	80.032	13,6	23,12%
2017	351.249	77.635	13,4	22,10%

Schüler*innen: allgemein bildende Schulen lt. Schulstatistik ohne SuS Zweiter Bildungsweg und Berufliche Bildung

Teilnehmer*innen: allgemein bildende Schulen inkl. Schulen in freier Trägerschaft (davon an konfessionellen Schulen: 9.977 TN)

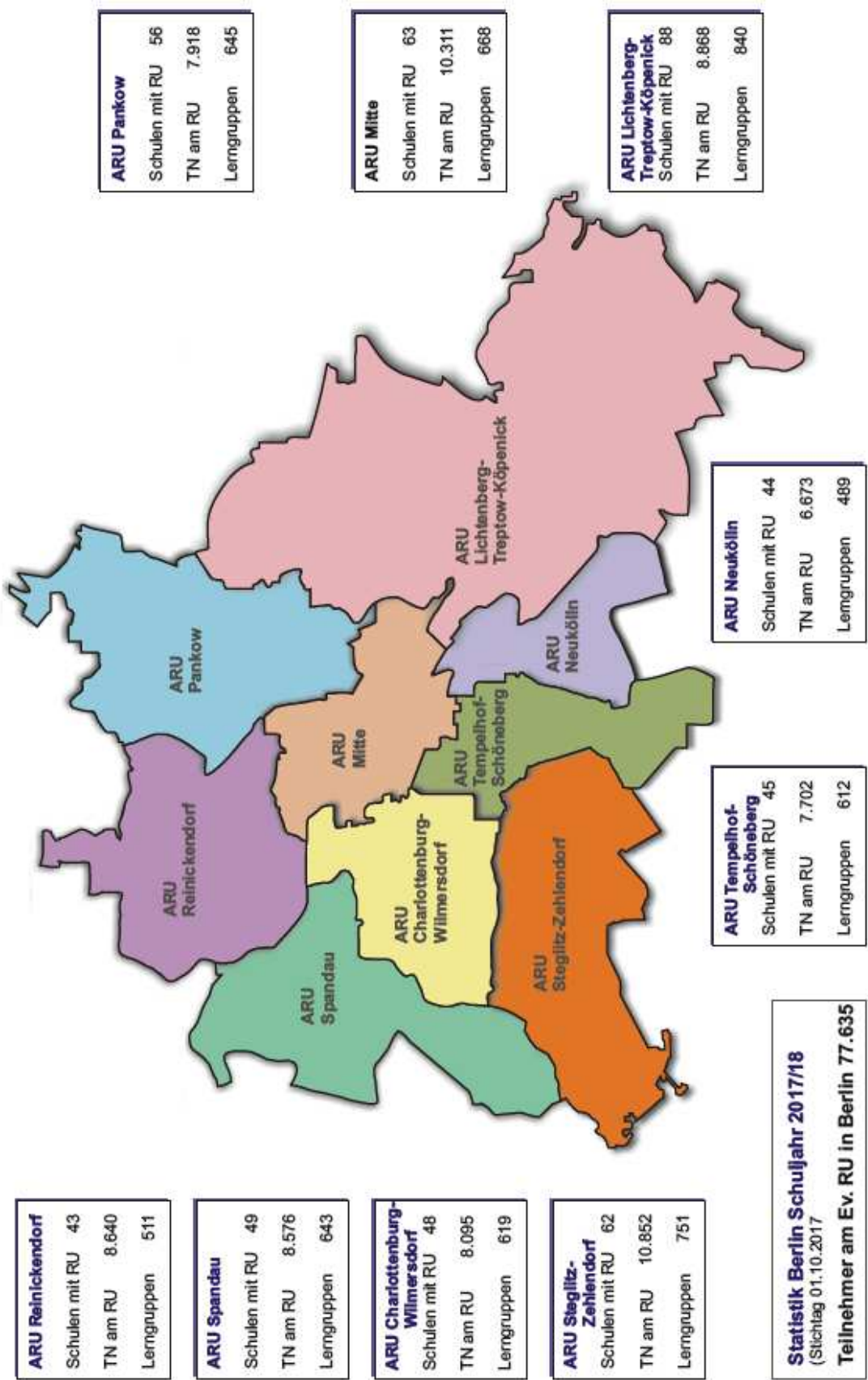


**3. Kurzübersicht: Entwicklung des Evangelischen Religionsunterrichts –
Berlin nach ARU**
Stichtag: 1. Oktober 2017

ARU	Schulen	Schüler Ev. RU	Lerngruppen	Ø LG-Grösse
Reinickendorf 2016/2017	46	9.417	560	16,82
Reinickendorf 2017/2018	43	8.640	511	16,91
Spandau 2016/2017	48	8.741	647	13,51
Spandau 2017/2018	49	8.576	643	13,34
Charlottenburg-Wildrf. 2016/2017	49	8.721	609	14,32
Charlottenburg-Wildrf. 2017/2018	48	8.095	619	13,08
Steglitz-Zehlendorf 2016/2017	63	11.445	757	15,12
Steglitz-Zehlendorf 2017/2018	62	10.852	751	14,45
Tempelhof-Schnbrg. 2016/2017	49	7.803	631	12,37
Tempelhof-Schnbrg. 2017/2018	45	7.702	612	12,58
Neukölln 2016/2017	46	6.799	517	13,15
Neukölln 2017/2018	44	6.673	489	13,65
Lichtbrg.-Treptow-Köp. 2016/2017	91	9.324	813	11,47
Lichtbrg.-Treptow-Köp. 2017/2018	88	8.868	840	10,56
Mitte 2016/2017	66	10.186	702	14,51
Mitte 2017/2018	63	10.311	668	15,44
Pankow 2016/2017	55	7.596	644	11,80
Pankow 2017/2018	56	7.918	645	12,28
Gesamtergebnis 2016/2017	513	80.032	5.880	13,61
Gesamtergebnis 2017/2018	498	77.635	5.778	13,44

EVANGELISCHE KIRCHE

Berlin-Brandenburg-schlesische Oberlausitz • Arbeitsstellen für Ev. Religionsunterricht in Berlin



Statistik Berlin Schuljahr 2017/18
 (Stichtag 01.10.2017)
Teilnehmer am Ev. RU in Berlin 77.635

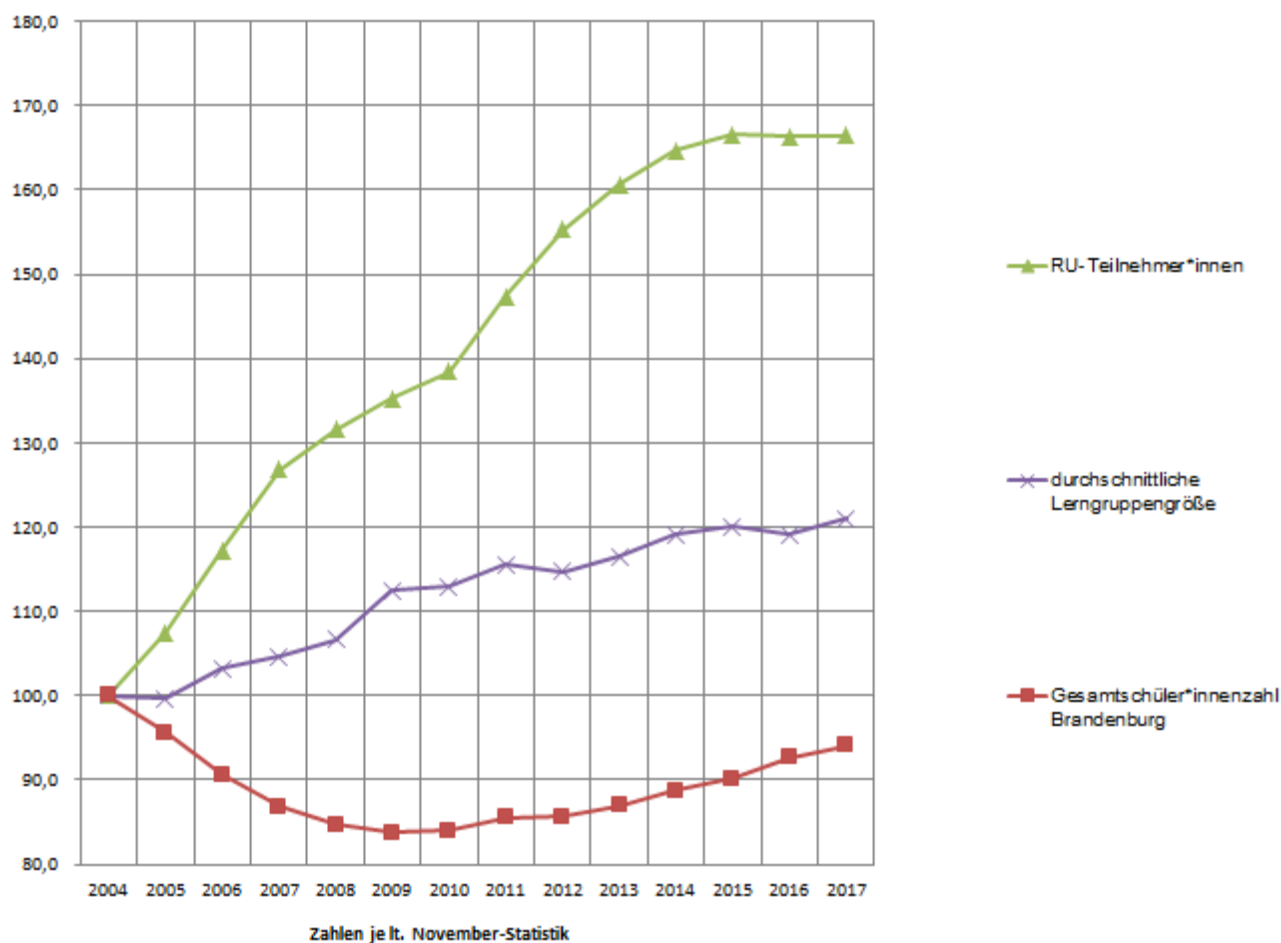
4. Evangelischer Religionsunterricht in Brandenburg

Schüler*innen – Teilnehmer*innen - Lerngruppengrößen – Teilnehmer*innenquote

Jahr	Schüler*innen	Teilnehmer*innen	LG-Gr.	TN-Quote
2004	254.978	22.895	11,2	8,98%
2005	243.858	24.608	11,1	10,09%
2006	231.268	26.845	11,5	11,61%
2007	221.339	29.043	11,7	13,12%
2008	216.007	30.134	11,9	13,95%
2009	213.496	30.975	12,6	14,51%
2010	214.043	31.689	12,6	14,80%
2011	217.977	33.727	12,9	15,47%
2012	218.345	35.564	12,8	16,29%
2013	221.604	36.789	13,0	16,60%
2014	226.297	37.711	13,3	16,66%
2015	230.012	38.150	13,4	16,59%
2016	236.347	38.088	13,3	16,12%
2017	239.798	38.122	13,5	15,90%

Schüler*innen: allgemein bildende Schulen lt. Schulstatistik ohne SuS Zweiter Bildungsweg und Berufliche Bildung

Teilnehmer*innen: allgemein bildende Schulen inkl. Schulen in freier Trägerschaft (davon an konfessionellen Schulen: 8.851 TN)



5. Kurzübersicht: Entwicklung des Evangelischen Religionsunterrichts - Brandenburg und schlesische Oberlausitz nach ARU

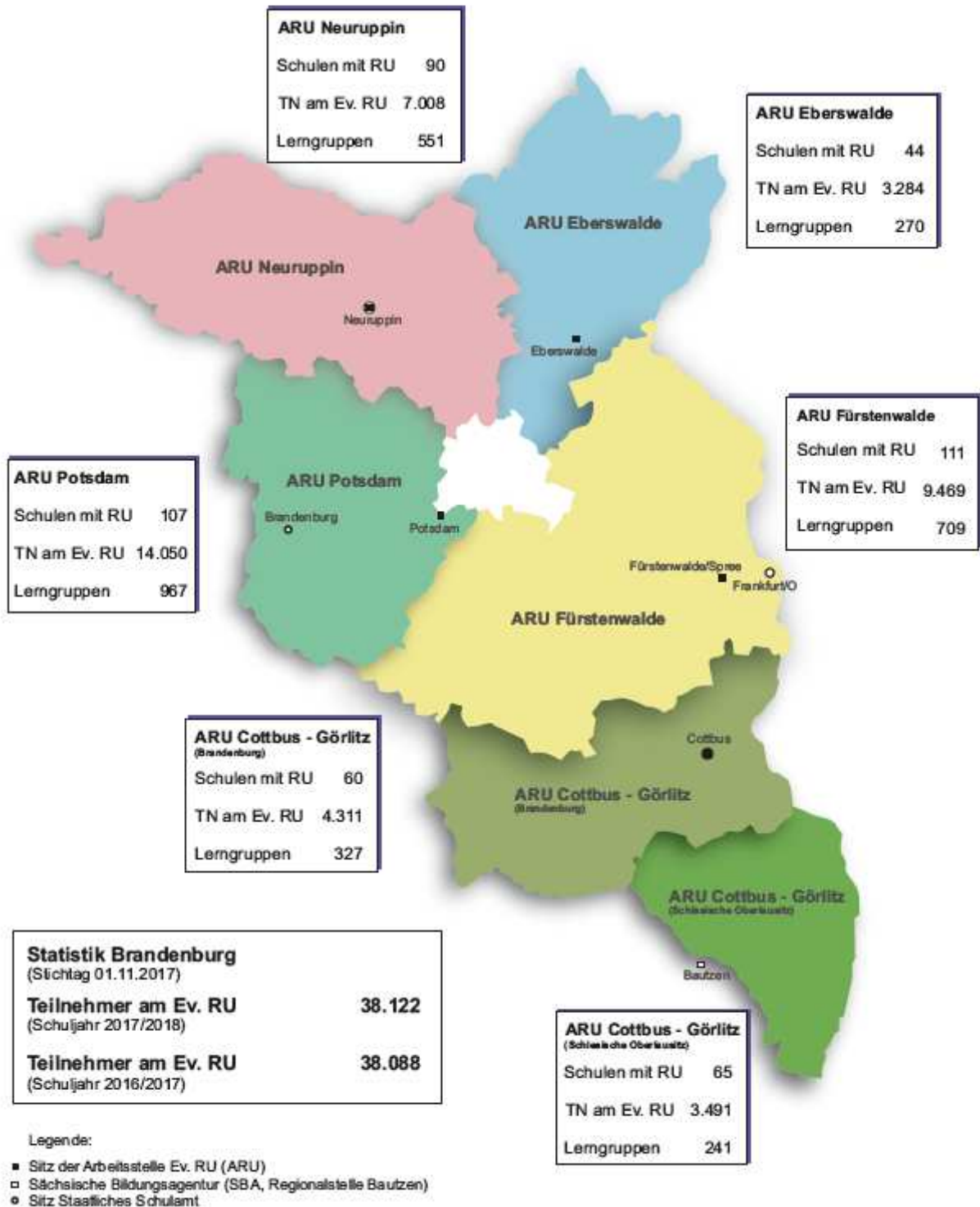
Stichtag: 1. November 2017

ARU	Schulen	TN Ev. RU	Lerngruppen	Ø LG-Grösse
Eberswalde 2015/2016	81	5.715	476	12,01
Eberswalde 2016/2017	76	5.346	441	12,12
Eberswalde 2017/2018 (ohne MOL)	44	3.284	270	12,16
Cottbus 2015/2016	57	4.098	294	13,94
Cottbus 2016/2017	57	4.169	310	13,45
Cottbus 2017/2018	60	4.311	327	13,18
Neuruppin 2015/2016	88	6.966	558	12,48
Neuruppin 2016/2017	92	7.073	548	12,91
Neuruppin 2017/2018	90	7.008	551	12,72
Potsdam 2015/2016	112	14.185	979	14,49
Potsdam 2016/2017	114	13.944	990	14,08
Potsdam 2017/2018	107	14.050	967	14,53
Fürstenwalde 2015/2016	87	7.186	544	13,21
Fürstenwalde 2016/2017	91	7.556	569	13,28
Fürstenwalde 2017/2018 (mit MOL)	111	9.469	709	13,36
Gesamtergebnis 2015/2016	425	38.150	2.851	13,38
Gesamtergebnis 2016/2017	430	38.088	2.858	13,33
Gesamtergebnis 2017/2018	412	38.122	2.824	13,50
<i>schlesische Oberlausitz 2015/2016</i>	<i>64</i>	<i>3.495</i>	<i>279</i>	<i>12,53</i>
<i>schlesische Oberlausitz 2016/2017</i>	<i>64</i>	<i>3.442</i>	<i>241</i>	<i>14,28</i>
<i>schlesische Oberlausitz 2017/2018</i>	<i>65</i>	<i>3.491</i>	<i>241</i>	<i>14,49</i>

EVANGELISCHE KIRCHE

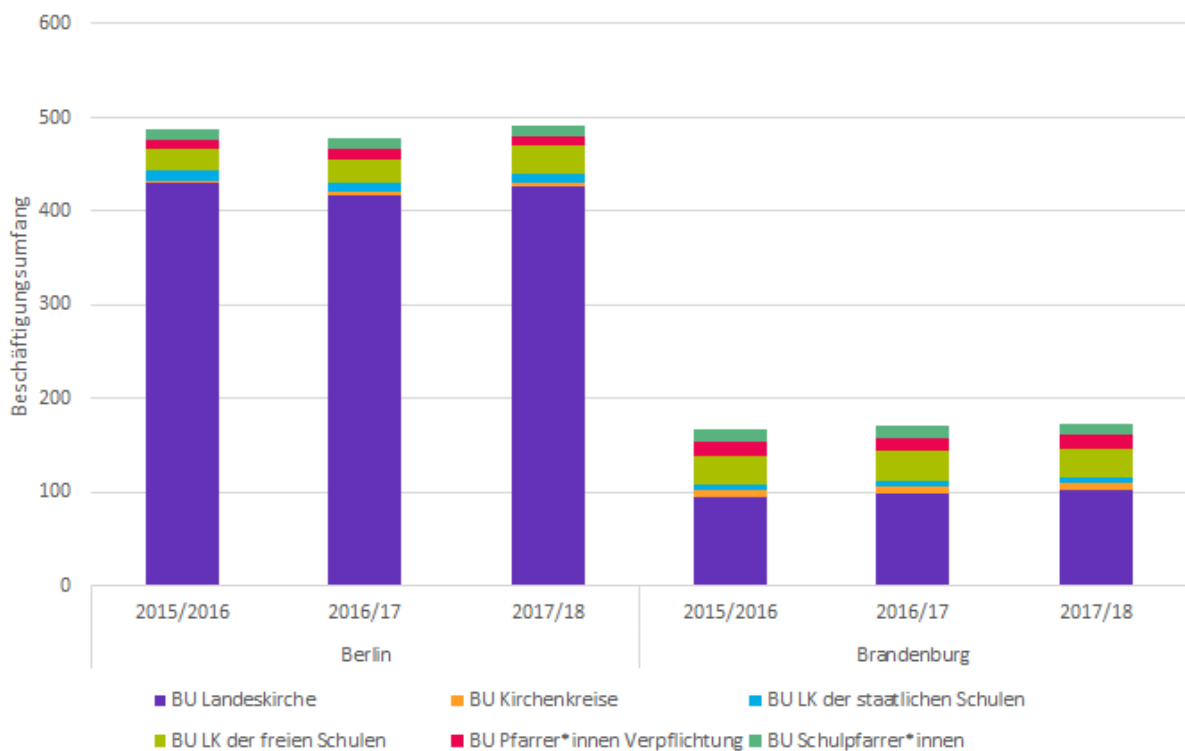
Berlin-Brandenburg-schlesische Oberlausitz

Arbeitsstellen für Ev. Religionsunterricht in Brandenburg und im Freistaat Sachsen (Schlesische Oberlausitz)



6. Mitarbeiter*innenstruktur und Beschäftigungsumfänge – Berlin und Brandenburg

	Berlin			Brandenburg		
	2015/2016	2016/2017	2017/2018	2015/2016	2016/2017	2017/2018
BU Landeskirche	429	416	426	93	98	101
BU Kirchenkreise	3	4	4	8	8	9
BU LK der staatlichen Schulen	10	10	10	5	5	5
BU LK der freien Schulen	24	25	30	31	32	31
BU Pfarrer*innen Verpflichtung	9	10	10	16	15	16
BU Schulpfarrer*innen	12	12	12	12	12	11
<u>Gesamtvolumen</u>	<u>486,95</u>	<u>477,00</u>	<u>492,00</u>	<u>165,78</u>	<u>170,00</u>	<u>173,00</u>



7. Evangelischer Religionsunterricht in der schlesischen Oberlausitz Bundesland Sachsen mit RU als ordentlichem Lehrfach - ARU Görlitz

Jahr	Schüler*innen	Teilnehmer*innen	LG-Gr.
2009	N.N.	3.513	11,37
2010	N.N.	3.528	12,38
2011	N.N.	3.547	12,90
2012	N.N.	3.410	13,37
2013	N.N.	3.461	13,26
2014	N.N.	3.357	12,16
2015	N.N.	3.495	12,53
2016	N.N.	3.442	14,28
2017	N.N.	3.491	14,49

Schüler*innen: statistisch erfasst ist die Gesamtschüler*innenzahl im Freistaat Sachsen, nicht im Sprengel Görlitz

Teilnehmer*innen: allgemein bildende Schulen inkl. Schulen in freier Trägerschaft

8. Evangelischer Religionsunterricht an beruflichen Schulen - Berlin Evangelische Berufsschularbeit Haus Kreisau und Schulen in freier Trägerschaft

Jahr	Schüler*innen	TN VZ	TN TZ	TN gesamt	TN-Quote
2008	96.075	5.521	3.883	9.404	9,79%
2009	94.234	6.024	4.131	10.155	10,78%
2010	92.268	7.013	4.084	11.097	12,03%
2011	90.392	7.491	3.812	11.303	12,50%
2012	88.704	7.428	4.066	11.494	12,96%
2013	87.623	6.551	4.295	10.846	12,38%
2014	86.546	6.804	3.206	10.010	11,57%
2015	86.429	6.613	4.182	10.795	12,49%
2016	88.352	7.420	3.375	10.795	12,22%
2017	88.202	6.561	3.982	10.543	11,95%

Schüler*innen: berufliche Schulen lt.

Schulstatistik

Teilnehmer*innen Vollzeit (VZ): Evangelische Berufsschularbeit Haus Kreisau inkl.

Schulen in freier Trägerschaft (davon an Ev. Schulen: 981 TN)

Teilnehmer*innen Teilzeit (TZ): Evangelische Berufsschularbeit Haus Kreisau

Sei frei & mutig
in allen Dingen

Bei uns bist Du
RICHTIG!

- Tarifvertragliche Vergütung vom ersten Tag an
- Kinderzuschlag und betriebliche Altersvorsorge
- staatlich anerkannter und auf ein Staatsexamen anrechenbarer Abschluss
- erstklassige Mentorierung und Seminarbegleitung in kollegialer Gemeinschaft
- Übernahme in den kirchlichen Dienst
- aus dem übrigen Bundesgebiet – Übernahme der Umzugskosten

***Innen**
Religionslehrer gesucht
in der Ev. Kirche

Berufsbegleitende Ausbildung
Soforteinstieg für

- # Master of Education Ev. Religionslehre/Ev. Theologie*
- # Master/Diplom Religionswissenschaften, Ev. Theologie, Religion und Kultur
- # Master Religions- und Gemeindepädagogik

*Sofort ein Referendariat angestrebt ist, ausschließlich über die Länder Berlin und Brandenburg bewerben!

EVANGELISCHE KIRCHE
Berlin-Brandenburg-schlesische Oberlausitz

So bewirbst Du Dich!

Motivationsschreiben, Lebenslauf, Examenszeugnis mit ECTS-Übersicht und Bescheinigung Kirchenmitgliedschaft als verbundene pdf-Datei an

Oberkonsistorialrat Dr. F. Kraft

f.kraft@ekbo.de
Infotelefon: 030-24344-0



Wir brauchen Sie! Religionslehrkräfte in der EKBO gesucht – jetzt bewerben!
Einfach per Email an f.kraft@ekbo.de ...